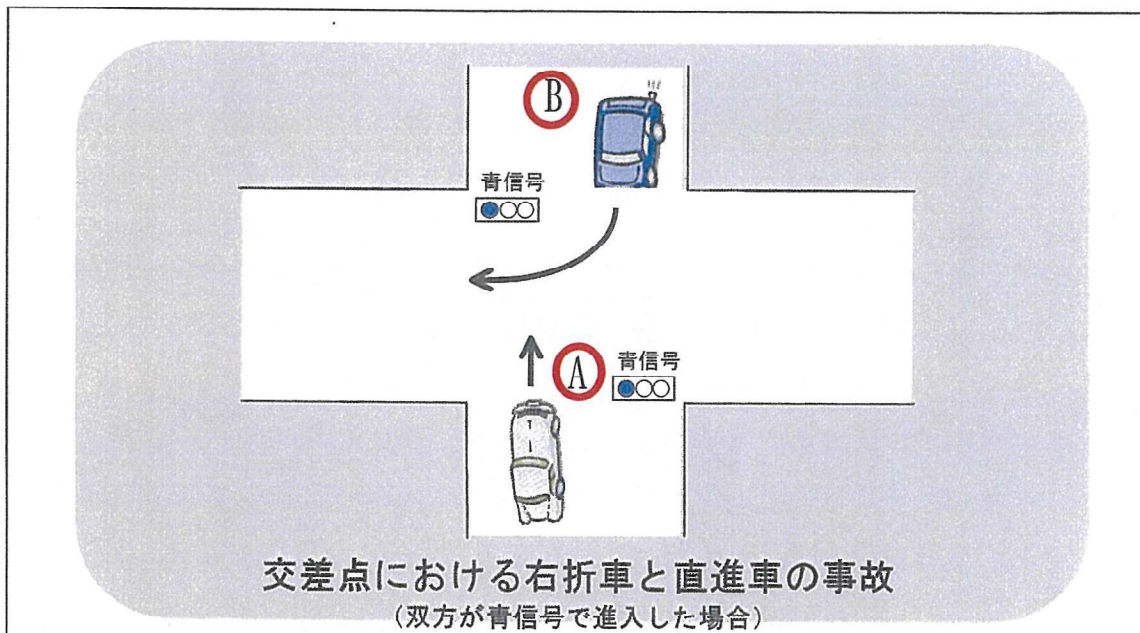


# 『自動車保険』 掛け方ガイド • vol. 2 自動車事故の過失割合

過失割合とは？



基本割合

**A : 20%**

**B : 80%**

※過失割合は基本割合と重過失等の個々のケースにおける修正要素から成り立っています。

事故の被害者にも過失が認められる場合、その程度に応じて加害者の賠償額を減額し、損害の公平な分担を図る制度が「**過失割合**」による相殺です。

	A	B
過失割合	20%	80%
車の損害額 (※)	100万円	100万円
相手に請求できる金額	80万円	20万円
自己負担額	<b>20万円</b>	80万円

※車の修理代 但し、時価額が限度となります。

このように修理に自己負担が発生する場合、

**車両保険** がお役に立ちます。

次回 は車両保険編に進みたいと思います。